

RESTAURATION DE LA FÉE DES MARAIS – FDM n° 4

Décembre 2018

La trésorerie d'AMARINAGE n'a pas permis de commander le décapage de la peinture du côté intérieur de la coque : avec calme et détermination, plusieurs bénévoles se sont collés à la tâche et en cette fin d'année, plus de 50 % de ce décapage a été fait !



Lors de la visite de notre charpentier de marine nous avons tracé le gabarit de la courbe d'étambot, et relevé la trace du "retour de galbord". C'est l'endroit où la virure de galbord (la dernière virure de bordé qui est fixée sur la quille) porte sur la quille, un élément essentiel pour l'étanchéité de la coque !



Traçage du gabarit de la courbe d'étambot



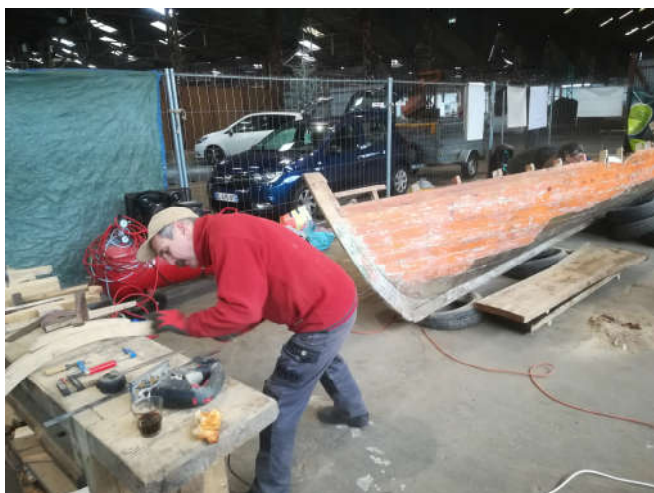
Traçage des coupes

Nous aussi tracé les découpes à faire pour le remplacement partiel des virures de bordé bien malades dans leur partie arrière...

Depuis, nous avons pu nous procurer, dans deux scieries différentes, des lames de pin maritime (pour les préceintes et les pavois) et un plateau de chêne de 55 mm d'épaisseur (pour l'étambot et sa courbe) dans lequel nous pourrions découper aussi la plupart des très nombreuses pièces à remplacer (goussets, portières de dames, etc....)

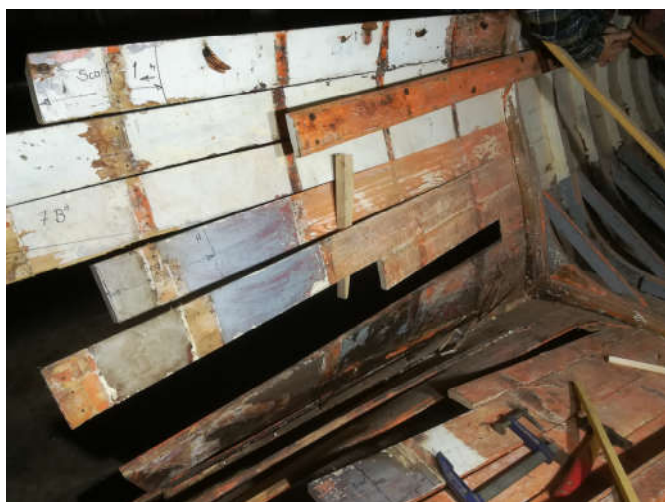
Un professeur de menuiserie du lycée de Beaumont, avec l'accord de son directeur, va nous permettre d'utiliser début janvier la scie à ruban et la raboteuse du lycée pour ce plateau de grande dimension.

Chacune des parties supérieures des couples détériorés sert de modèle pour confectionner la dizaine de morceaux neufs qu'il est nécessaire de remplacer.



Confection des nouveaux couples

Les virures de bordé arrière ont été coupée et il reste à faire les préparations des scarfs et des pièces neuves.



Après la pause des fêtes de fin d'année, le chantier réouvrira le mercredi 2 janvier.

Avec nos

Meilleurs vœux pour 2019 !

BF 31 décembre 2018

